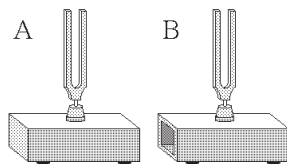


中理一問一答サンプル問題

吉備システム

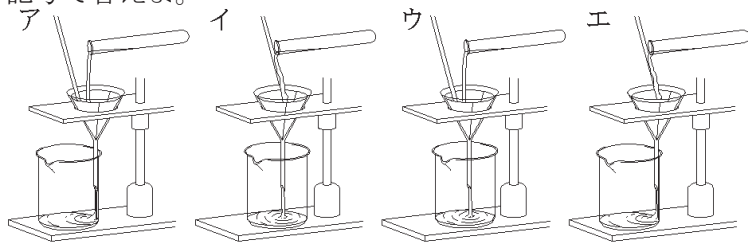
問 次の問いに答えよ。

- (1) 音の高さが同じである音さA, Bを使い, 音の伝わり方を調べた。音さを右の図のように置き, 音さAをたたくと音さBはどのようなか。



[111301010001011]

- (2) 下の図のア～エのうち, ろ過の方法として正しいものを選び, 記号で答えよ。



[120401010004011]

- (3) 右の図の記号は何を表しているか答えよ。—⊗—

[131301010002011]

- (4) 次の化学変化を化学式を用い, 化学反応式で表せ。  
銅+酸素 → 酸化銅

[142201010003011]

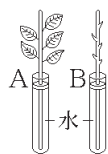
- (5) 重さ5 Nの物体を3 m引き上げるのに10秒かかった。仕事率はいくらか。

[153701010003011]

- (6) アルカリの水溶液にBTB溶液を加えると何色に変化するか。

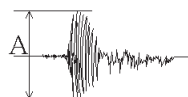
[162101010025011]

- (7) 右の図のように葉が5, 6枚ついた同じくらいの枝を2本用意し, 一方の枝の葉はすべて切りとる。A, Bを数時間後比べると, どちらの水の量が少なくなっているか。



[211601010003011]

- (8) 右の図は, 地震計の記録の一部を示したものである。図のAは何を表しているか。



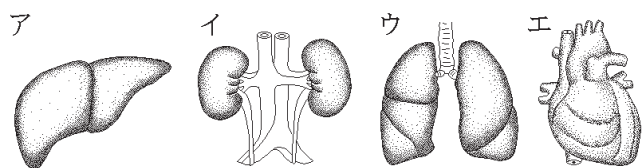
[223201010011011]

# 中理一問一答サンプル問題

吉備システム

(9) 心臓を示している図はどれか。次のア～エから選び、記号で答えよ。

[232801010004011]



(10) 右の図の前線名を答えよ。



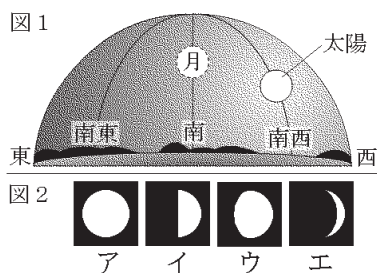
[243401010001011]

(11) 下の図は、カエルの受精卵が細胞分裂していくようすを示したものである。A～Eはどのような順序で変化するか。変化の順に並べよ。

[251501010003011]



(12) 右の図1のような位置に太陽と月が見えた。このとき、月はどのような形に見えるか。図2のア～エから選び、記号で答えよ。



[263201010021011]

(13) 生物相互の食う、食われるの関係を何というか。

[271101010002011]